



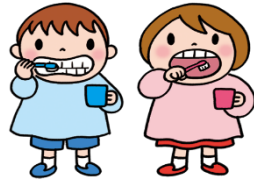
今月の保健行事

6/3 内科健診 14時から(全園児対象)
(御池台 あかざわ小児科医師)

6/5 歯磨き指導

3歳はこの日から歯磨きをスタートします。

歯ブラシの準備を
お願いいたします。



6/19 身体計測、あたまシラミ検査

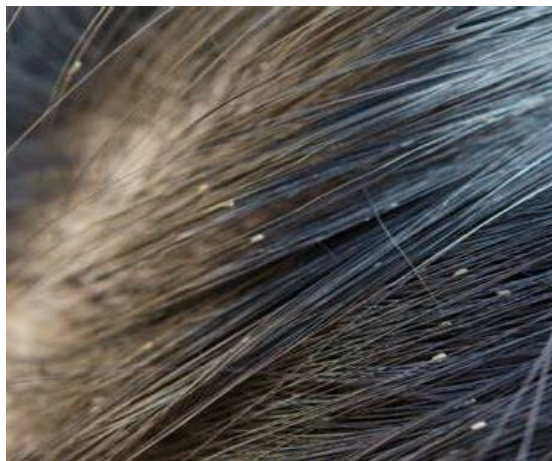
*今年是全国的にあたまシラミ寄生により、頭髪に虫卵が付着しているケースが多いようです。

- 頭をかゆがる。
- 頭皮に白～透明の0.8ミリくらいの虫卵が髪につきます。なかなかとれません。
- あたまシラミ寄生が発見されたら細かいくしで髪をとかし、駆虫シャンプーで卵がなくなるまで駆虫処置をします。
- 保育園では午睡布団のシーツ、タオルケットを毎日持ち帰っていただきます。
- プールは卵がなくなるまで入水できません。



シラミ成虫

50倍大



頭髪についた虫卵

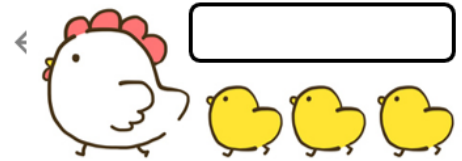
けんこうのきろくについて

健診や園で実施する諸検査の結果を「けんこうのきろく」で各自にお知らせします。

毎回、確認後返却ください。

今回は6/3の内科健診の結果と5月の検尿の結果を記録して6/4に配布します。サインして、6/7までに担任に返却ください。

けんこう のきろく



流行中の感染症

5月は上旬は嘔吐下痢症状が流行しました。

最近では1.2歳児で発熱が2～3日続く事例が多くありました。

梅雨時期に入り蒸し暑くなる中、熱中症にも注意し、保育していきます。

食中毒が起こりやすい時期です。ご家庭でも食品の管理に留意しましょう。

