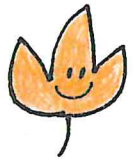


園だより



美木多いっちゃん保育園

朝・夕の空気が随分ひんやり、冷たくなりましたね。日中は澄みきった青空の下、元気一杯遊ぶ子どもたち。この過ぎやすい季節は近くの公園等へ出掛け、落ちているどんぶりや葉っぱを集めたり、いろいろな素材を組み合わせ、製作活動に取り組んでいきたいと思っています!!

そろそろ、インフルエンザの予防接種が始まったり、毎日の気温差もあり、風邪をひいてしまったり、感染症が流行する時期でもあります...

手洗い、うがいをしっかり行い、ご家庭でも、体調の管理には十分、気を付けて下さいね。

今日の予定

- 2日(火) 幼児 体育参観
- 6日(土) お弁当会
- 25日(木) 幼児 誕生会 11月生れ
- 29日(月) 地震・火災避難訓練

※ 各クラス 保育参観は中止となります。
ご了承下さい。

ECC

1日(月)・15日(月)

体育遊び

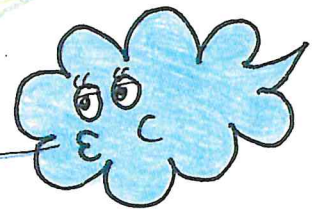
9日(水)・16日(水)・30日(水)

絵本教室

4日(木)・18日(木)

ダンス

5日(金)・12日(金)・19日(金)・26日(金)



お知らせとおねがい



④ 全クラス

- ・1月に 弥生の風ホールにて予定しておりました発表会ですが、今後のコロナの流行状況が不明の為、園内にて実施し、動画配信とさせていただきます。子どもたちの練習環境等の都合もありますのでご了承ください。詳細は 後日 お知らせ致します。

④ ひまわり・すみれ・ばら・ゆりぐみ

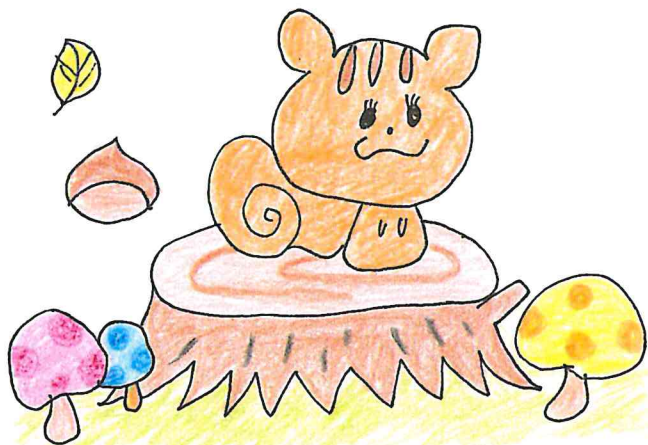
- ・11月4日(木)(予定)に、芋堀りに行きます。この日は天候に関係なく長靴で登園して下さい。(靴汚れ防止の為)

④ すみれ・ばら・ゆりぐみ

- ・以前 配布しました体育参観の手紙を再度ご確認ください。各クラス、記載しております集合時間に直接、上北公園にお越し下さい。

④ ばらぐみ

- ・排泄時の手洗い後、手を拭く為のハンカチを必ず毎日ご持参下さい。
- ・ロッカーの衣類の衣替えをお願いします。
- ・排便後、自分で拭く練習をしています。お忙しいとは思いますが、ご家庭でもご協力頂きますようお願いいたします。



④ たんぽぽ・ひまわり・すみれぐみ

- ・11月より、布団の持ち帰りが2週間に1回になります。

